

Рабочий лист урока по биологии (лист для группы 1).

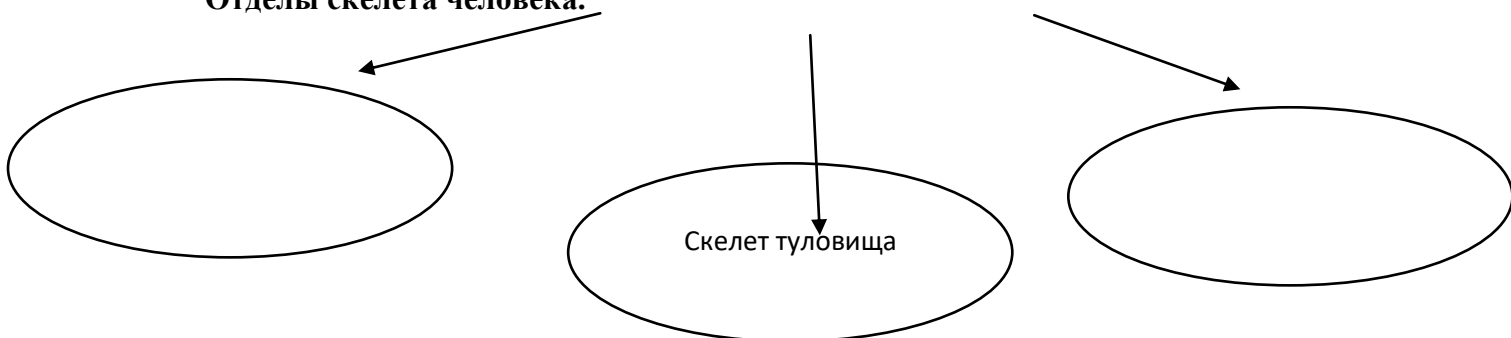
ФИО обучающегося _____

Класс _____

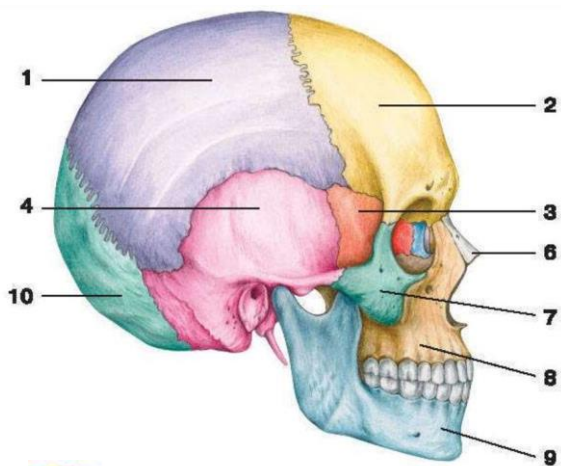
Тема урока _____

Скелет — это совокупность дающих телу опору и _____ его от механических повреждений.

Отделы скелета человека.



1. Подпиши кости черепа.



1	
2	
3	
4	
6	Носовая кость
7	
8	
9	
10	

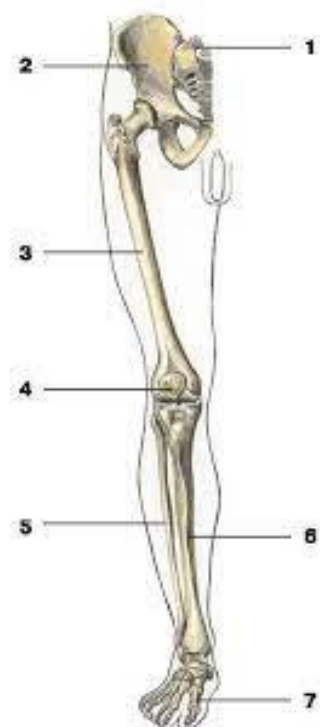
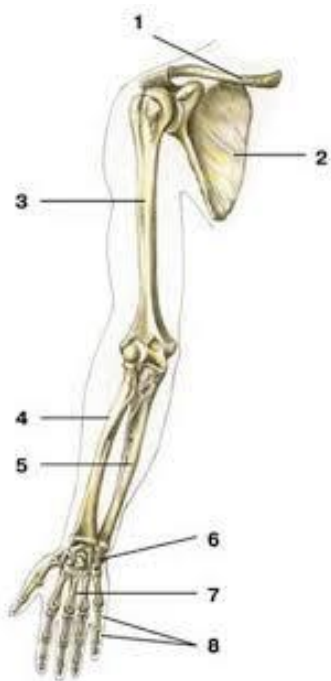
2. Подпиши отделы

позвоночника и соедини с рис.



**3. По
дпиши
рис.**

1	(7 позвонков)
2	(12 позвонков)
3	(5 позвонков)
4	(5 позвонков)
5	(4 позвонка)



4. Заполни таблицу.

Название отдела скелета	Часть скелета	Какие входят кости	Функции и назначение
Скелет головы		Лобная, теменная,	
	Лицевая	Скуловые,	
Скелет туловища	Грудная клетка		
	Позвоночник		
Скелет верхних конечностей	Плечевой пояс		
	конечности		
Скелет нижних конечностей	Тазовый пояс		
	конечности		

Лист самооценивания.

№ задания.	Баллы
1	
2	
3	
4	
5	
Принимал активное участие в группе.	+ -

Если задание выполнено полностью поставь 2 балла, на половину 1 балл.

Если принимал активное участие обведи +

Поставь себе оценку за _____